



OCTOBRE 2024 Echelles 1/500°- 1/200°- 1/100°

Aménagement des nouveaux
locaux de l'UEMO Jura
Site de Lons Le Saunier
165 Avenue Paul Seguin (39000)

MAITRE D'OUVRAGE
MINISTÈRE DE LA JUSTICE
DEPAFI - Service Immobilier
30 boulevard Clémenceau
21070 DIJON Cedex

DOSSIER CONSULTATION
DES ENTREPRISES

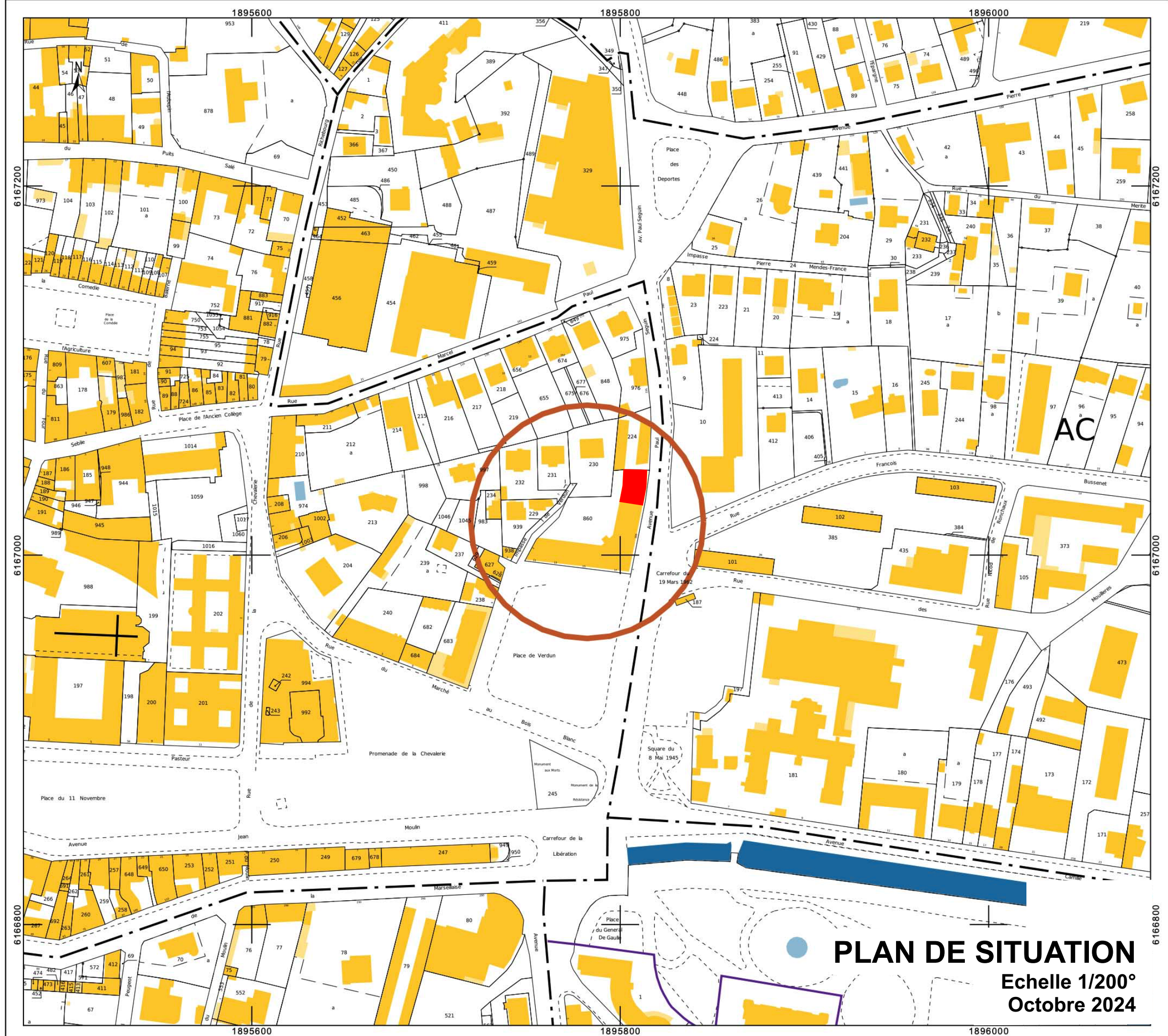
Daniel BEURET & Véronique RATEL ARCHITECTES

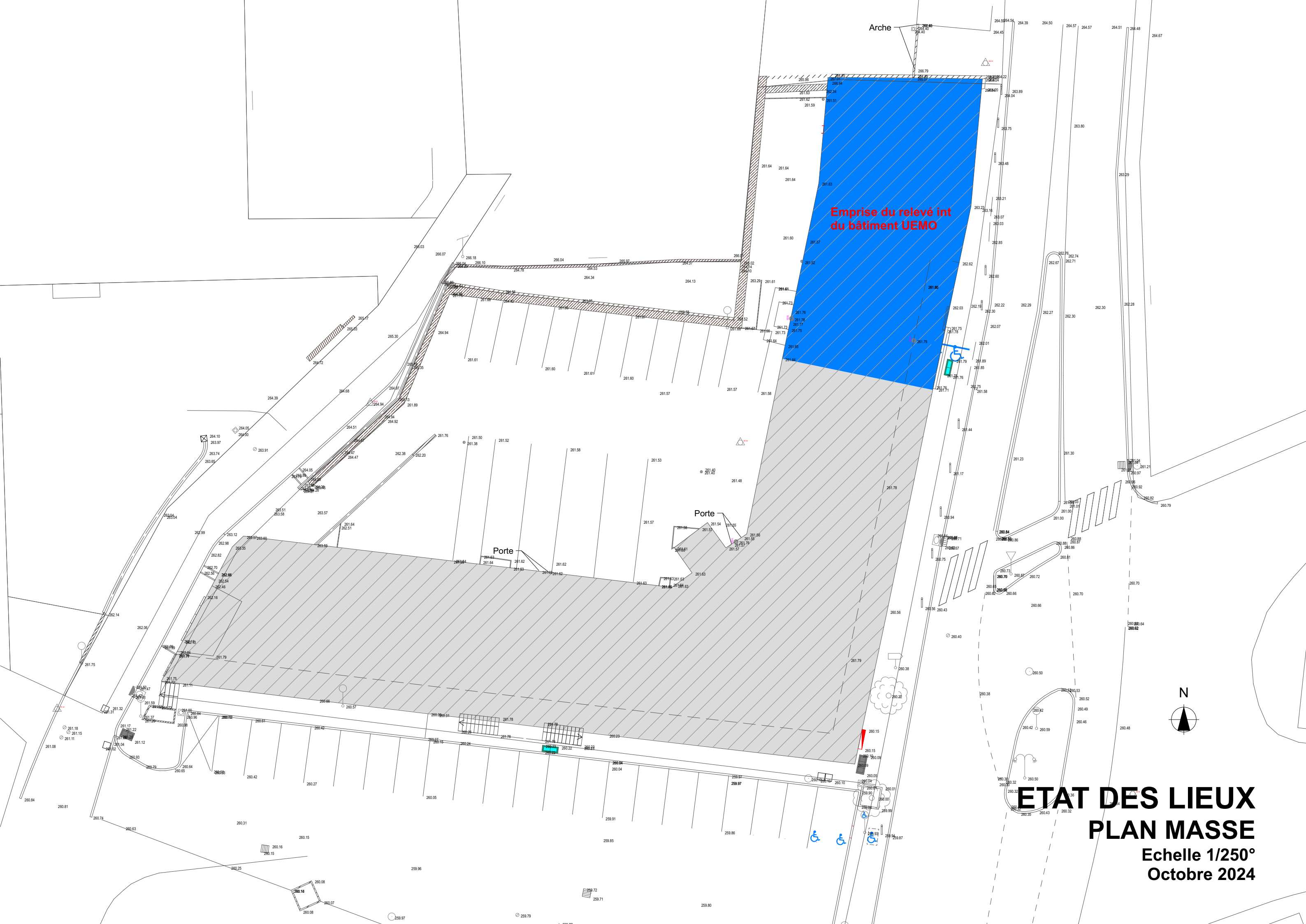
2 Rue des Rochettes 39000 LONS LE SAUNIER
Téléphone: 03 84 24 43 24 Mail: beuret.ratel@wanadoo.fr

BROISSIAT Économiste 39000 LONS LE SAUNIER
tél: 03 84 43 16 66 - mail: broissiat.economiste@wanadoo.fr
CVF STRUCTURES 39000 LONS LE SAUNIER
tél: 03 84 24 49 05 - mail: cvf6@wanadoo.fr
LAZZAROTTO Fluides - Elec 39200 ST CLAUDE
tél: 03 84 45 60 28 - mail: bet@lazza.biz
HOMM - 39190 VAL SONNETTE
tél: 06 03 58 63 00 - mail: c.haubruege@homm-bat.com

PLAN DE SITUATION

cadastre.gouv.fr
©2017 Ministère de l'Action et des Comptes
publics





Emprise du relevé int
du bâtiment UEMO

Porte

Porte

ETAT DES LIEUX PLAN MASSE

Echelle 1/250°
Octobre 2024

DIRECTION GÉNÉRALE DES
FINANCES PUBLIQUES

EXTRAIT DU PLAN CADASTRAL

Département :
JURA

Commune :
LONS LE SAUNIER

Section : AB
Feuille : 000 AB 01

Échelle d'origine : 1/1000
Échelle d'édition : 1/500

Date d'édition : 31/05/2024
(fuseau horaire de Paris)

Coordonnées en projection : RGF93CC47

Le plan visualisé sur cet extrait est géré par le
centre des impôts foncier suivant :
SDIF du JURA
3 Rue Victor BERARD 39303
39303 CHAMPAGNOLE CEDEX
tél. 03 84 52 01 31 -fax
sdif.jura@dgif.finances.gouv.fr

Cet extrait de plan vous est délivré par :

cadastre.gouv.fr

©2017 Ministère de l'Action et des Comptes
publics

The map displays a cadastral plan with various land parcels. A large parcel is highlighted in red and labeled "UEMO (RDC - R1)". The map includes street names "Avenue Paul" and "Impasse de Verdun", and a reference to "Carrefour du 19 Mars 1962". The map is bordered by coordinates 1895750, 1895800, 1895850, 6167000, and 6167050. A north arrow is present in the top left corner.



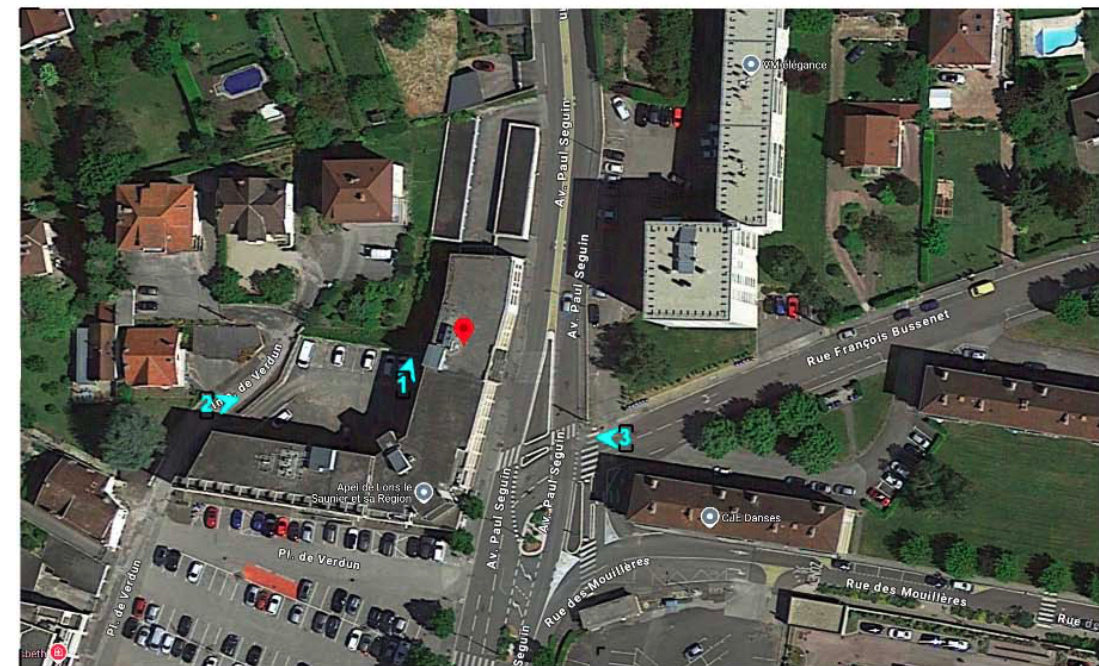
[VUE 1 depuis cour intérieure]



[VUE 3 rue Paul Seguin]



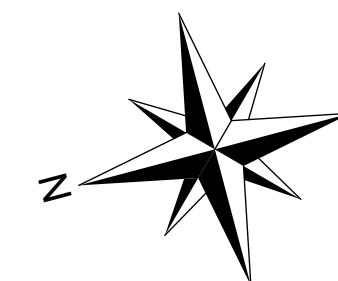
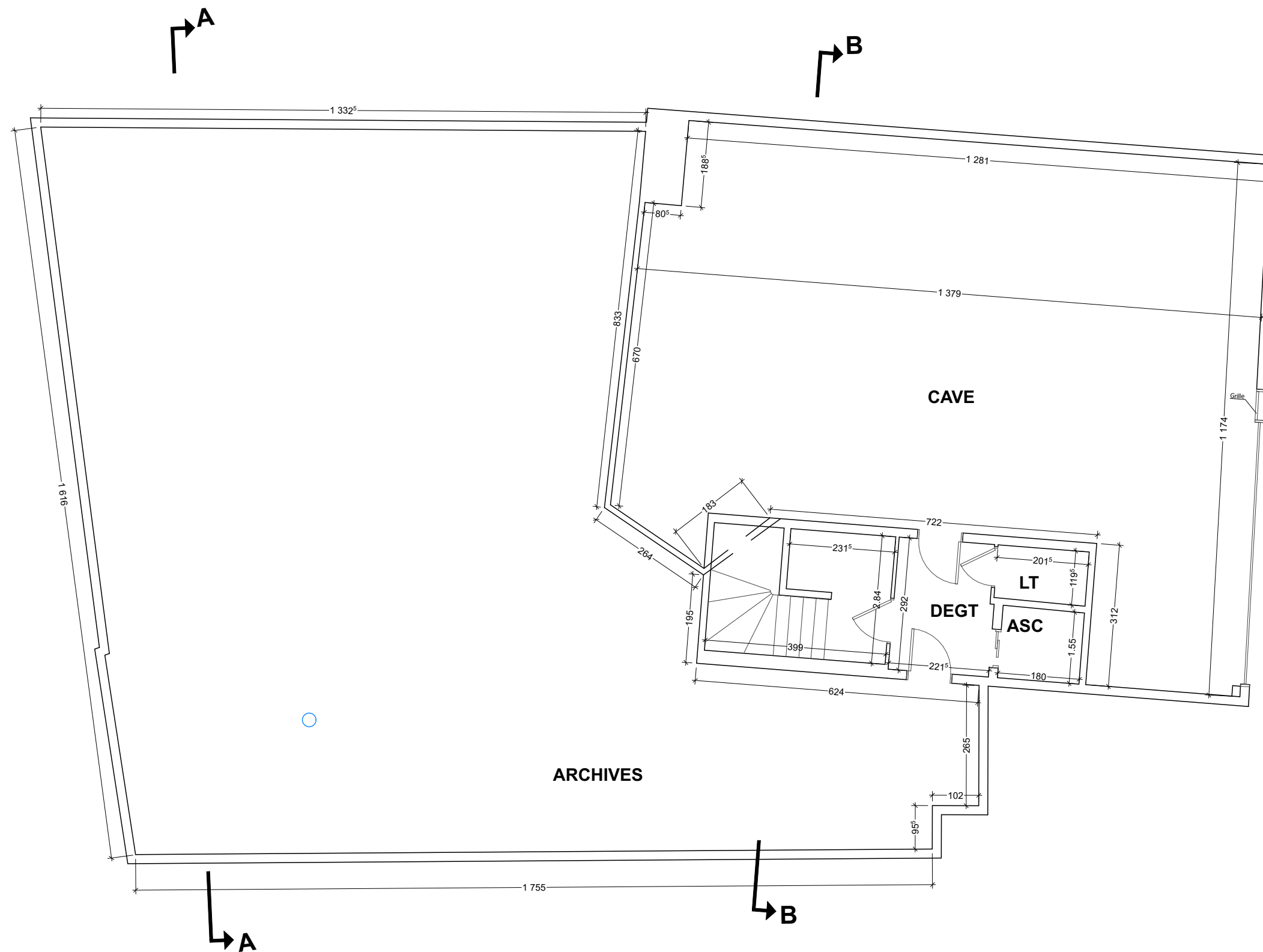
[VUE 2 depuis impasse de Verdun]



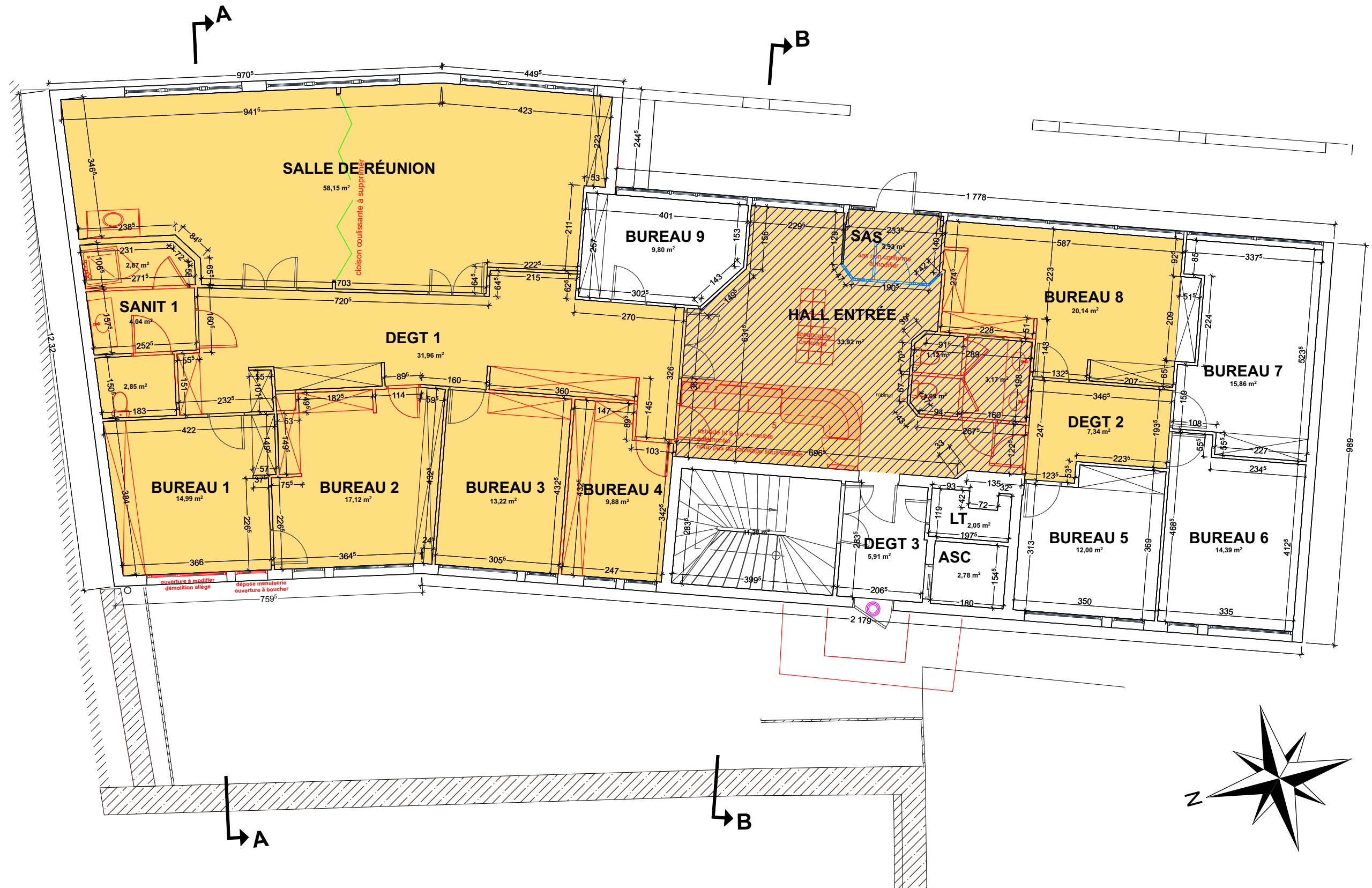
[VUE Aérienne]

Environnement Proche Environnement Lointain

Octobre 2024



ETAT DES LIEUX
SOUS SOL
Echelle 1/100°
Octobre 2024



- dépose complète des faux plafonds compris dalles en bon état stockées sur place pour remplacement des dalles endommagées
- dépose complète des faux plafonds compris dalles en bon état stockées sur place pour remplacement des dalles endommagées
+ dépose revêtement carrelage dans sas et hall d'entrée + sanitaires.
- dépose sanitaires avec soins

ETAT DES LIEUX - DÉMOLITION REZ DE CHAUSSEE

Echelle 1/100°
Octobre 2024



dépose complète des faux plafonds compris dalles en bon état stockées sur place pour remplacement des dalles endommagées

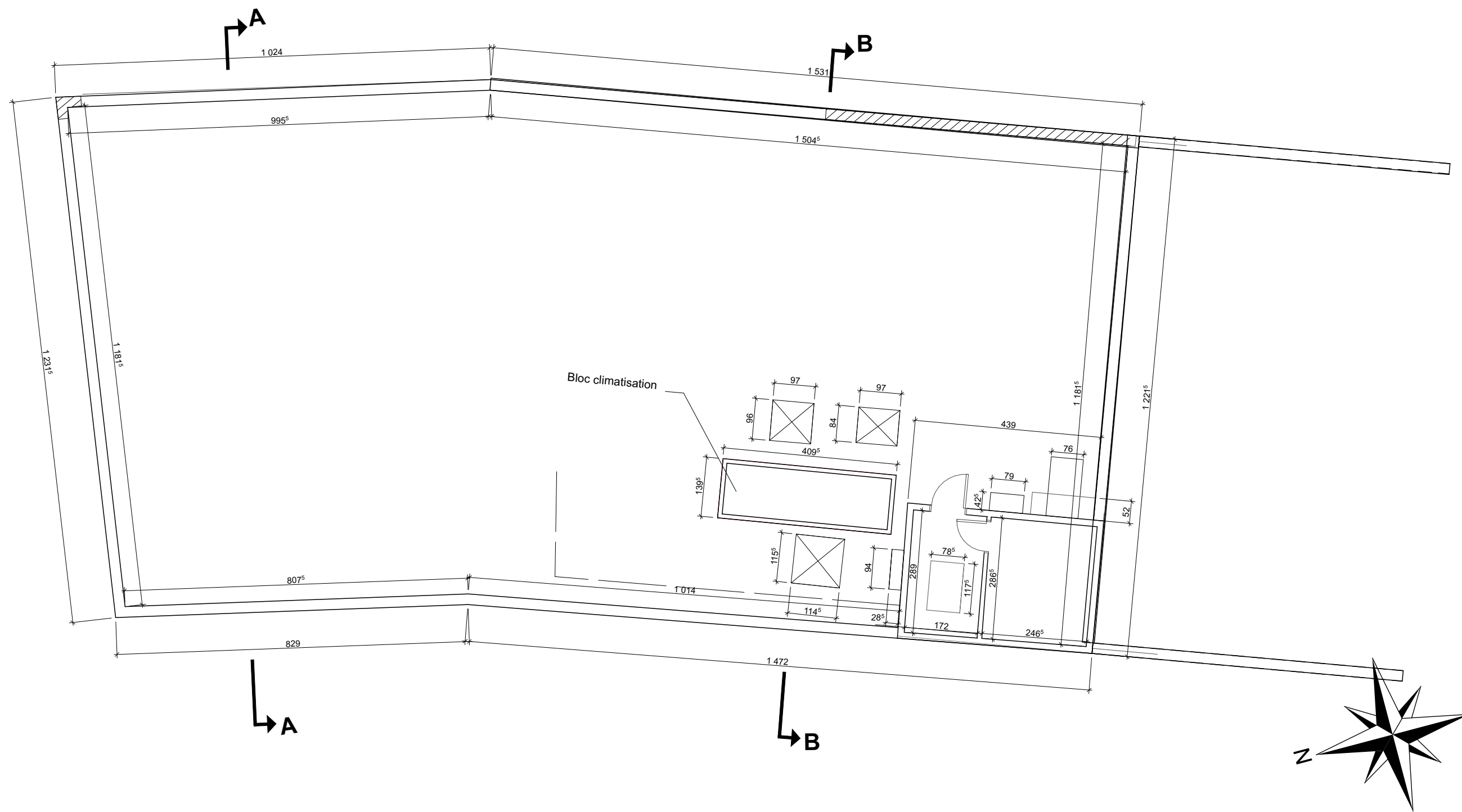
dépose sanitaires avec soins

ETAT DES LIEUX - DÉMOLITION

NIVEAU 1ER ETAGE

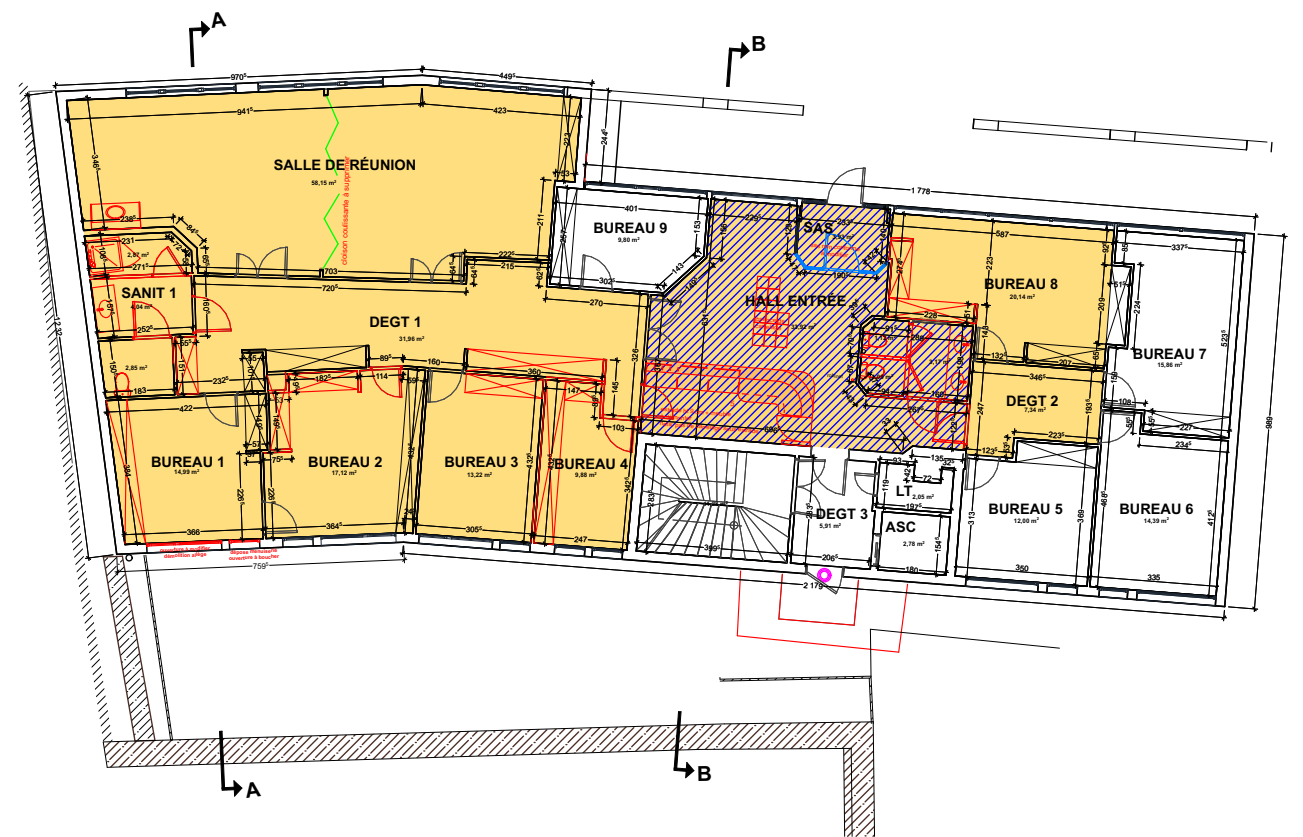
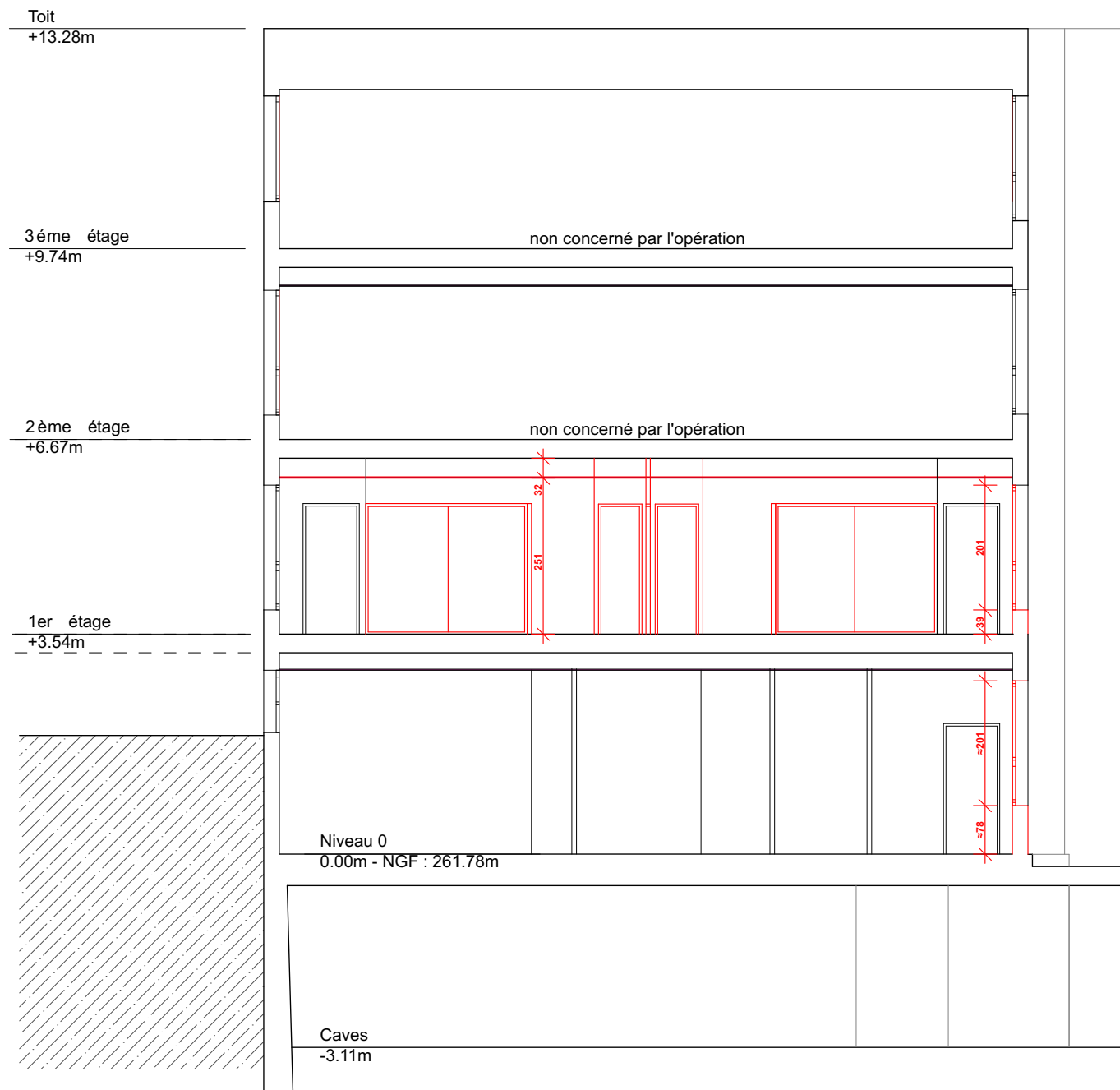
Echelle 1/100°

Octobre 2024



ETAT DES LIEUX
NIVEAU TOITURES
Echelle 1/100°

Octobre 2024



2ème Etage
+6.67m

313

1er Etage
+3.54m

Niveau 0
0.00m - NGF : 261.78m

Caves
-3.11m



ETAT DES LIEUX - DÉMOLITION
COUPE AA
Echelle 1/100°

Octobre 2024

Toit
+13.28m

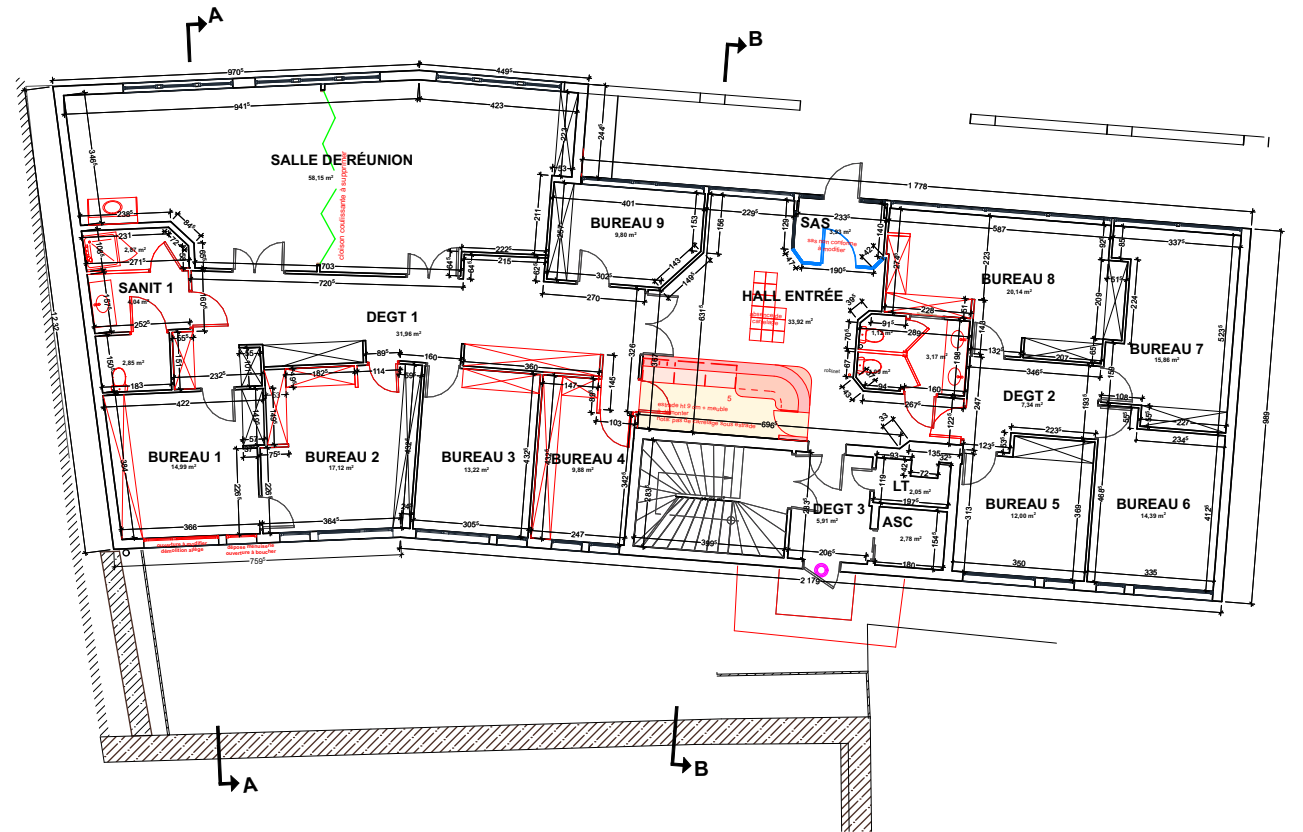
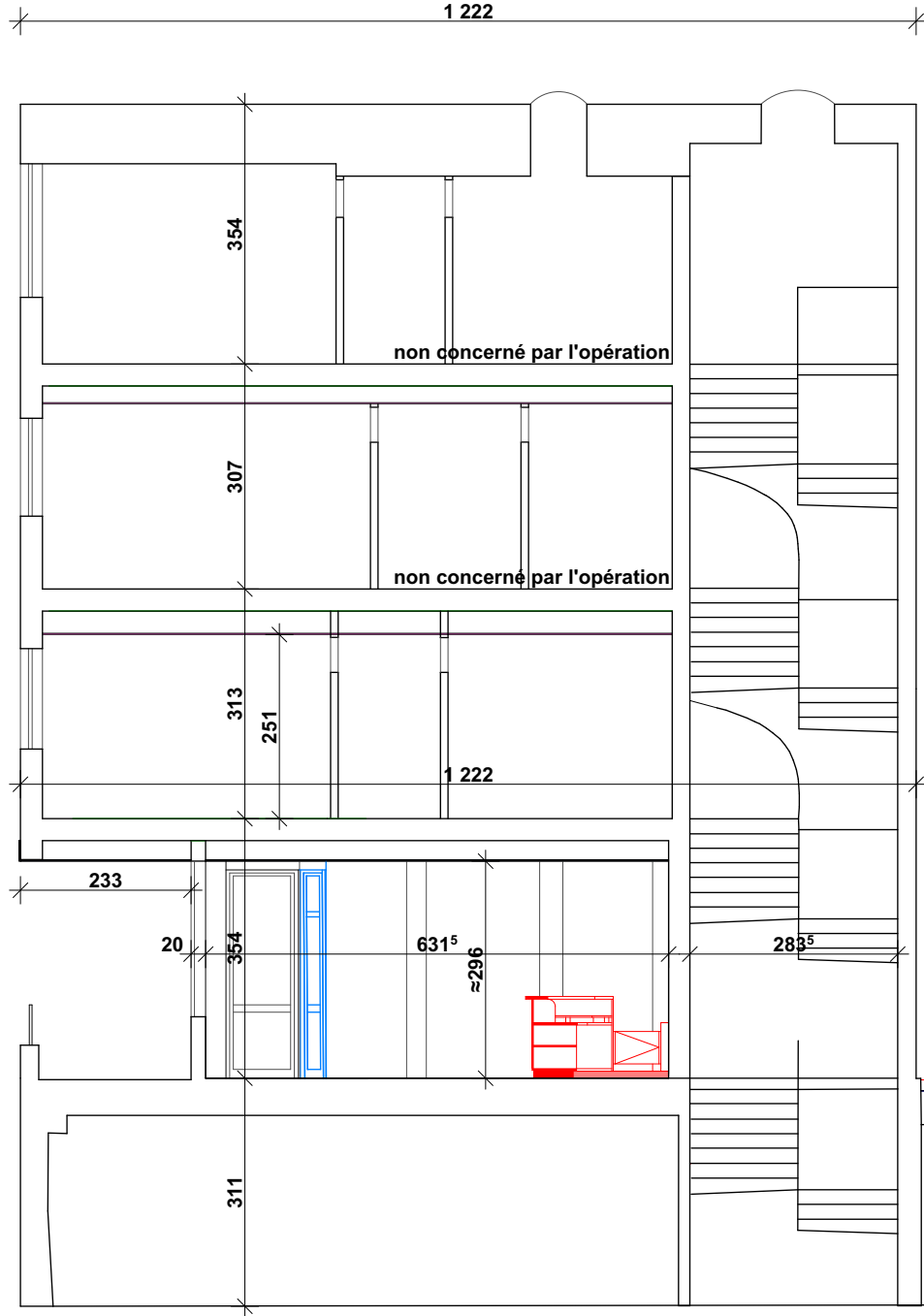
3ème étage
+9.74m

2ème étage
+6.67m

1er étage
+3.54m

Niveau 0
0.00m - NGF : 261.78m

Caves
-3.11m



ETAT DES LIEUX - DÉMOLITION

COUPE BB

Echelle 1/100°

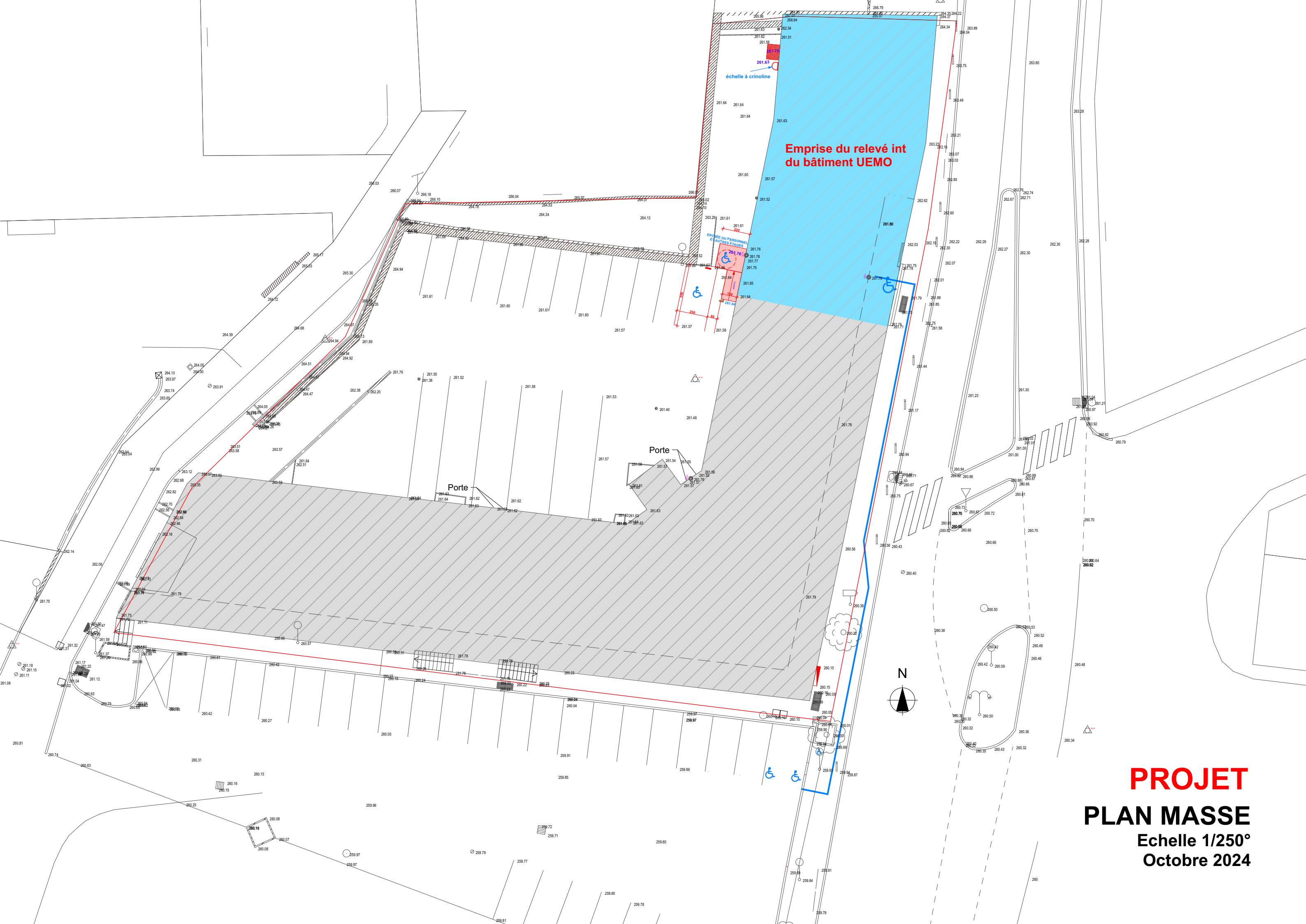
Octobre 2024

COUPE BB



ETAT DES LIEUX - DÉMOLITION
FACADE OUEST
Echelles 1/200° - 1/100°

Octobre 2024



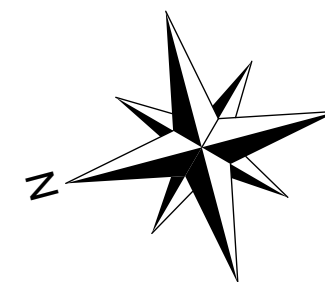
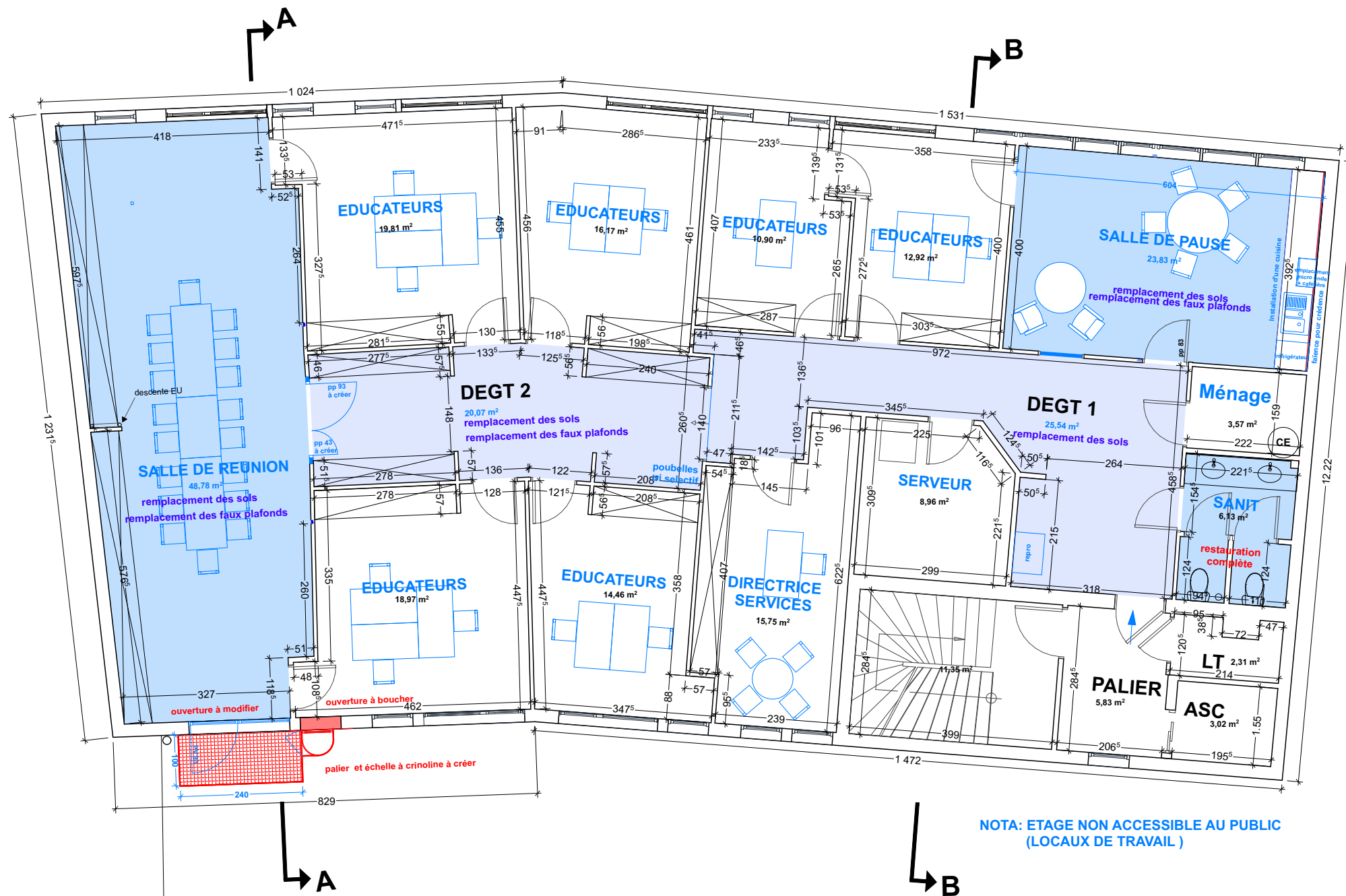
Emprise du relevé int
du bâtiment UEMO

ENTRÉE DU PERSONNEL
ET AUTRES ETAGES

Porte

Porte

PROJET
PLAN MASSE
Echelle 1/250°
Octobre 2024

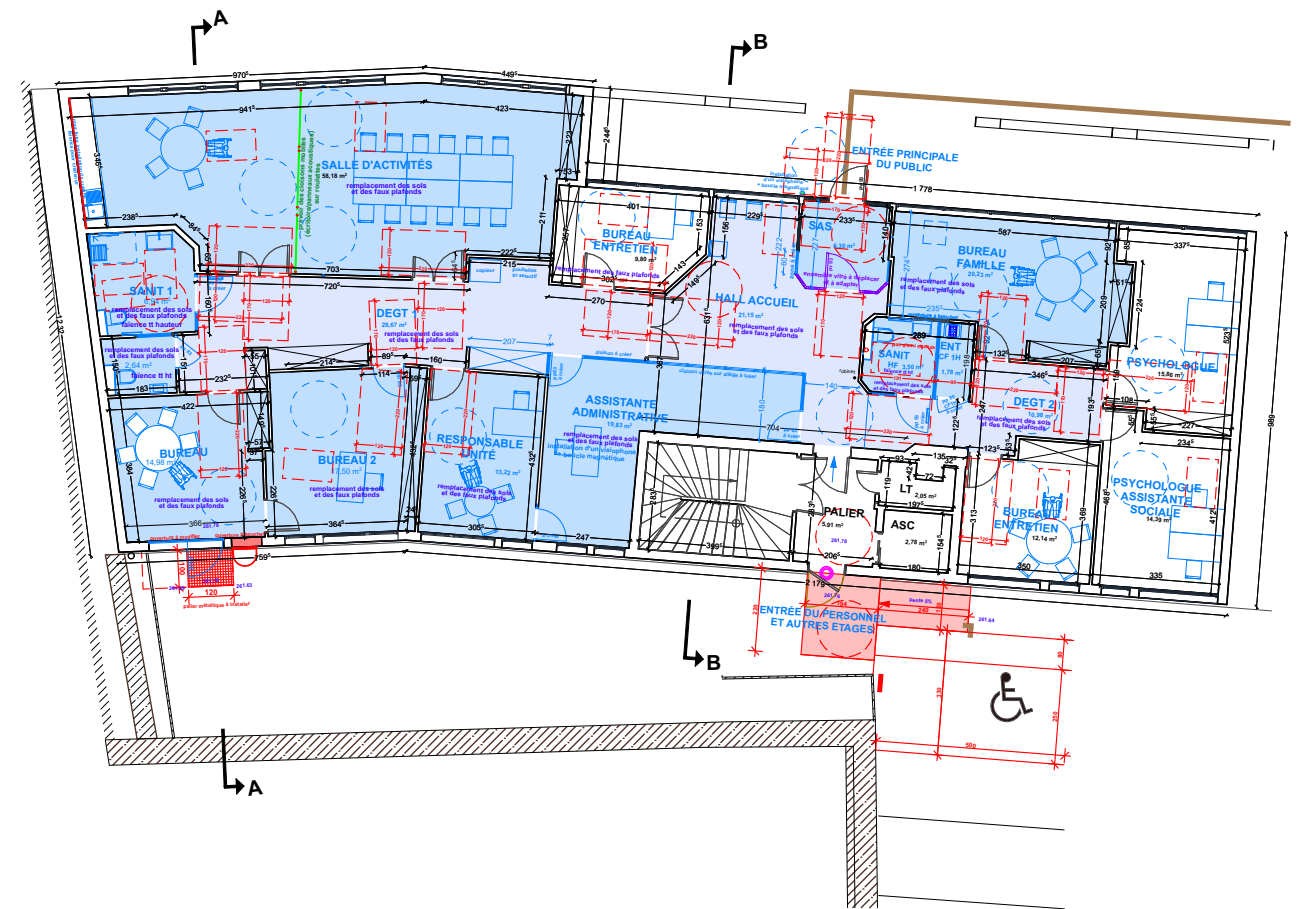
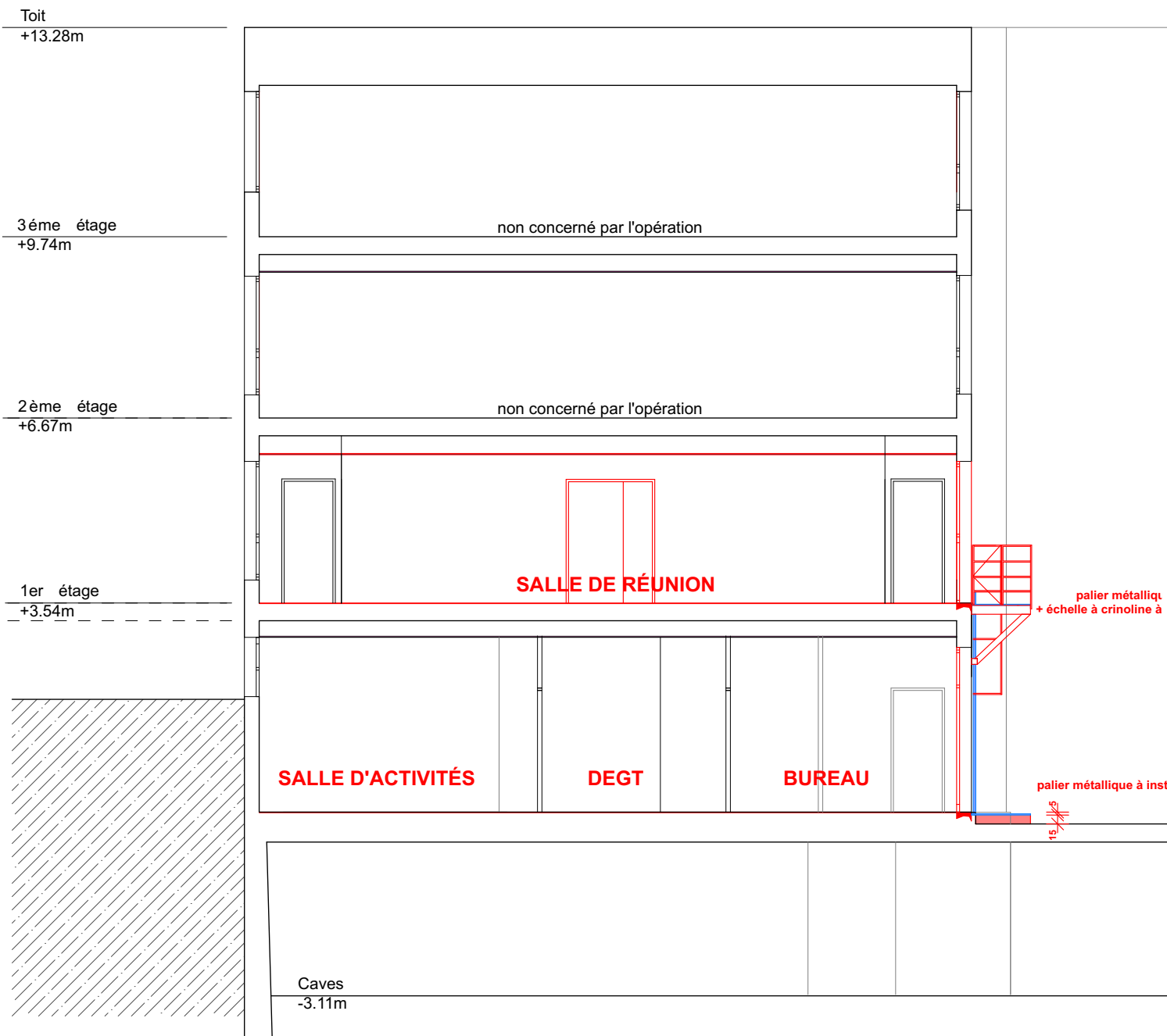


PROJET

NIVEAU 1

Echelle 1/100°

Octobre 2024



Niveau 0
0.00m - NGF : 261.78m

Caves
-3.11m

PROJET
COUPE AA
Echelle 1/100°

Octobre 2024



Façade Ouest 1
Accès côté parking

PROJET
FACADE OUEST
Echelle 1/100°

Octobre 2024